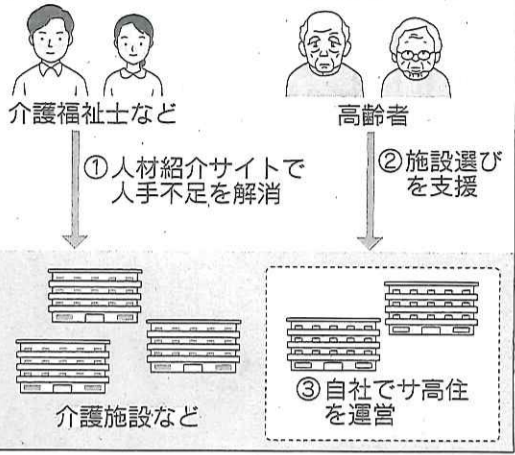


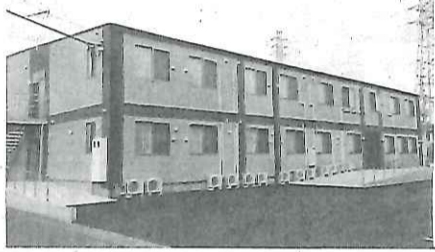
介護施設に人材紹介サイト

アーバンアーキテック

アーバンアーキテックは首都圏で介護関連のサービスを充実させる



高齢者住宅入居も仲介



千葉、埼玉などでも高齢者施設を運営する(栃木県小山市のサ高住)

アーバンアーキテックは現在、茨城県のほか埼玉、千葉などの郊外

▼サービス付き高齢者向け住宅(サ高住)居室の床面積が25平方メートル以上でバリアフリー構造になっていることなどが要件の高齢者向け住宅。60歳以上なら要介護度にかかわらず入居できる。日中は介護福祉士などが常駐し、安否確認や生活相談に応じる。食事や介護サービスなどを提供する住宅も多い。ほとんどが賃貸借方式で高額の入居一時金なども必要ない。

サ高住を約30施設運営する。新たに始める人材紹介サイトでは、運営にあたる人材紹介会社を7月に設立する。少子高齢化に伴い、人手不足が深刻な首都圏の介護施設を対象とする。

事前に登録してもらった介護福祉士を施設の要望に応じて紹介する。7月1日のサービス開始をめざす。

首都圏展開 需要探る

期日前投票しやすく

北関東21カ所増 大学などにも設置

法の施行に伴い、選挙権年齢の引き下げを受け大学に設ける事例もある。

茨城県つくば市は、7月25～29日に設ける「つくばセンター」期日前投票

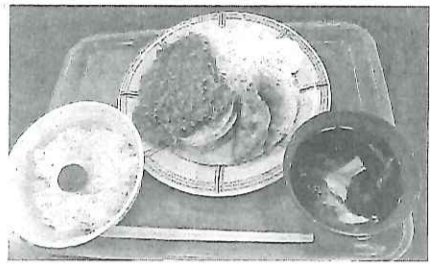
所」を通勤帰りでも利用できる。受け付け終了時刻を通常よりも1時間遅い午後9時にした。

栃木では宇都宮市の宇都宮大学(27、28日)やアビタ宇都宮店(7月2、3日)などに初めて設置。群馬でも高崎駅ビル(23日、7月9日)や伊勢崎駅前施設(7月3、9日)に新設する。

壬生PA「みずのおばちゃんち」

郷土料理で県民定食

地元食材PR



北関東自動車道の壬生パーキングエリア(栃木県壬生町)直結の道の駅「みずのおばちゃんち」は7月から、栃木県の郷土料理を使っ

た「けんみん定食」を写真と提供。価格は800円(税込)。800円(税込)の「みずの身のフライ」と、サメの頭や大豆を使った郷土料理「しもつかれ」のPRにつなげる。

栃木では東北で捕れたサメの身を食べる習慣が古くからあり、県内のスーパーでは今も売られている。しもつかれも家庭料理として親しまれてきたが、近年はそれぞれ消費が落ち込んでいるとい

みずのおばちゃんち は、おもちやメーカー協

常陽銀行は24日、地元食品スーパーのセイブ(水戸市)と連携して地

セイブが運営する「食

登場

ベシシア社長 橋本 浩英氏(54)



入社後まもなく、使い方が全くわからないブルーシートを売るよう店長に指示された。1週間売れず途方に暮れたが、このシートを買った老婦から酪農家が牛の餌にかぶせるものだを教えてもらった。

「商品を売るにはどうやって使うのか、どんな特徴があるのか、価格相場などを熟知しないとい

聞く耳持ち組織まとめる

今ベシシアにはこの意識の希薄さを感じる時があるという。「可能な限り店舗を回り従業員に自分の考えを伝えたい」と語る。

趣味は筋トレ。最初40kgのベンチプレスしか上がらなかったが、約1年かけて100kgを持ち上げられるようになった。「苦しいが努力の過程を感じられることに喜びを感じる」。

社長に斎田氏

起業や産学官交流を支援する茨城県の第三セクター、つくば研究支援センター(茨城県つくば市)は23日、新社長に斎田陽

細かく提供し、入居者が資金調達しやすい環境をつくりたい」と話した。同センターは入居するベンチャー企業などに対し、行政の補助金獲得支援や産学官交流の橋渡しなどのサービスを提供している。斎田社長は、つくばの技術関連の情報提供に力を入るとともに「入居者がアイデアを出しやすい環境づくりを進める」この方針を示した。

理事長に横山氏

しのめ信用金庫(群馬県富岡市)は23日、同日付で横山慶一専務理事が理事長に就任したと発表した。横山氏は、前理事長に就任した。

三愛UFJ信託銀行(現三愛UFJ信託銀行)は、05年から信用金庫(現しのめ信用金庫)理事。12年専務理事。13年専務理事。群馬県出身。

「荦わかめ」シエア8割

装

らではのばらつきにより、生産能力は年15000。に詰めて「わかめ」(川又マナージャー)を塩漬の状態です。装の担当者間で、こ

は、県内の中学校や図書館、美術館などに1385冊を寄贈した。

足利銀頭取の理事に、栃木県経済同友会

東京会場 秋葉原UDXギャラリー 東京都千代田区外神田4-14-1 4F 10:30~17:00 (入場は16:30まで)

全国50医学部が秋葉原に集結! 大学個別相談コーナー 予約不要 国公立大学